

## カラー・モノクロA3複合機

TASKalfa MZ7001ci/MZ7001ci W  
TASKalfa MZ5001ci/MZ5001ci W  
TASKalfa MZ3501ci/MZ3501ci W  
TASKalfa MZ700li  
TASKalfa MZ500li

TASKalfa MZ6001ci/MZ6001ci W  
TASKalfa MZ4001ci/MZ4001ci W  
TASKalfa MZ2501ci/MZ2501ci W  
TASKalfa MZ600li

## つながる、ひろがる ビジネスの可能性



# つながる、ひろがる ビジネスの可能性

～オフィスの枠を越え、ビジネスコミュニケーションをもっと自由に～

リモートワークやフレックスタイム制など、企業や働く人々のワークスタイルの多様化が進んでいます。  
京セラ複合機はさまざまなクラウドと連携し、いつでも、どこでも、タイムリーにお客様のビジネスをサポート。  
最新のデジタル技術によって、DX推進と業務効率化をお手伝いします。

新しいTASKalfaは、あなたのビジネスの可能性を広げます。

Mobile



Personal  
computer





Telework



Free address office

# DX でひろがる

Nomad work



Activity Based Working

Database



# Cloud でつながる



Business trip



Consultation

# クラウドでつながる

IT×Business Communication

複合機からクラウドへ

## Cloud Ready



コピー・プリント・スキャン・ファクスの基本性能に加え、  
本体とクラウドの連携を強化。  
簡単な操作でクラウドとつながり、  
情報管理や伝達がより便利に。



プリインストール済みアプリケーション

### [ Kyocera Cloud Capture ]<sup>※1</sup> **NEW**

複合機から文書を電子化し、直接クラウドに保存できます。

### [ Kyocera Cloud Information Manager ]<sup>※2</sup>

電子帳簿保存法に対応するクラウドに  
証憑を保存し、管理できます。

### [ Kyocera Cloud Print and Scan ]<sup>※2</sup>

クラウドベースの印刷・スキャンシステムと接続できます。

※1 Kyocera Cloud Captureは、複合機ご利用開始から5年間無料でご利用いただけます。  
期間中であっても、当社の事情により予告なくサービス変更または中止となる場合があります。  
ご利用における詳細はホームページをご参照ください。

※2 Kyocera Cloud Print and Scan、Kyocera Cloud Information Managerは、別途契約が必要です。

# クラウドと連携し、ビジネスを加速します

詳しくはこちら▶



## つながる クラウド一覧<sup>※3</sup>

- Share Point<sup>®</sup> Online
- Google ドライブ<sup>™</sup>
- OneDrive<sup>®</sup>
- Box
- Fleekdrive<sup>※4</sup>
- ジョブカン<sup>※4</sup>

## 紙文書を スピーディーに共有

スキャンや受信ファクスのデータを  
クラウドに直接保存することができます。



# もっとつながる

人と人、情報、ビジネスプロセスを柔軟に連携し、効率性や生産性の向上を促進します。

## スマホやタブレットから 手軽に印刷・スキャン

### [ KYOCERA Mobile Print ] 無料

スマートフォンやタブレットから直接印刷したり、  
複合機からスキャンしたデータを  
直接保存したりすることができます。

その他、下記からの印刷に対応

- AirPrint
- Mopria Print Service



## リモートで 複合機を常に見守る

### [ ECOSYS NET ]

いつでも最適な機器状態を保持するため、  
インターネットを通じて24時間365日、  
お客様の機器をリモートで管理。  
故障の未然防止や検針の自動化など、  
機器の安定稼働をサポートします。

※3 各クラウドは、別途契約が必要です。

※4 Fleekdrive、ジョブカンをご利用の際には、Fleekdrive Connect、  
ジョブカン Connectの契約が別途必要です。

# DXでひろがる

## IT×Business Communication

### デジタル化

日々発生する文書の作成・確認・承認・回覧・保管・検索・活用のプロセスをデジタル化し、業務時間や管理の手間を削減します。



対応ソリューション

#### [ Kyocera PC Connect ] 無料

紙文書をスキャンしてデジタル化する際、複合機パネル上の操作でファイル名のリネームや保存先の指定ができます。社内の文書管理ルールの一貫や業務効率化をサポートします。

#### [ PC Connect Monitor Advance ] NEW

文書データのさまざまな作業をかんたんに自動化するソフトウェアです。フォルダー作成やファイル名のリネームを行い、データを自動で仕分け保存します。また監視フォルダーにデータを転送するだけで、あらかじめ設定した出力先に自動印刷できます。

#### [ KYOCERA Capture Manager ]

文書や電子文書の管理における手作業を削減し、ワークフローを自動化します。文字、イメージ、バーコード情報を一括で認識・抽出し、自動仕分けを実現します。

#### AI機能により、ドキュメントのデジタル化をサポート NEW

デジタル化をサポートするAI先進機能が本体に新たに追加されました。

・画像欠損検知 ・機密文書検知 (→P9)

### 印刷

セキュリティ、効率性、柔軟性を向上させる最適なプリントソリューションを提供いたします。

対応ソリューション

#### [ Kyocera Cloud Print and Scan ]

印刷物からの情報漏えいを起こさないセキュアな環境を提供するクラウドアプリケーションです。また、場所やデバイスが変わっても、手間をかけずに効率的に印刷やスキャンができる仕組みを提供します。

#### [ TASKGUARD IDマネージメントシステム ]

IDカードを複合機にかざした後にプリントアウトが始まる「セキュアプリント機能」で、機密情報ののぞき見や放置プリントによる情報漏えいを防止。また、プリントの上限枚数を個人ごとに設定することができ、不要な印刷の削減にも効果的です。

さらに「誰が、いつ、何を、どこから、何部出力したか」の記録を残せるため、不正印刷のチェックや情報漏えい時の追跡調査、複合機・プリンターの利用状況把握ができ、セキュアなプリントシステムを構築できます。

#### [ TASKGUARD サーバーレス認証印刷 ]

サーバー不要で認証印刷を行うことができるアプリケーションです。IDカードによるセキュアプリント環境を低コストで実現したいお客様におすすめ。また同一ネットワーク内にある他の複合機・プリンターにIDカードをかざせば、その機器から印刷物を取り出すことができる「どこでも印刷機能」を搭載しています。



様々なビジネスシーンで、  
お客様のDX推進をお手伝いします。

詳しくはこちら▶



## 法令対応

電子帳簿保存法やインボイス制度などへの対応を視野に入れて請求書や帳簿をデータ化し、経理業務や業務全体の効率を高めます。

対応ソリューション

### [ Kyocera Cloud Information Manager ]

電子帳簿保存法に対応するクラウド型文書管理システムです。メールやファクス、紙などで受け取った証憑をクラウドストレージに保存し、管理することができます。クラウド型であるためメンテナンスの手間が省け、IT管理者のいない企業でも簡単に導入することができます。



## 業務効率化

経費精算や各種申請など、職場のさまざまなバックオフィス業務を、クラウドを活用して自動化・効率化します。

対応ソリューション

### [ ジョブカンワークフロー/経費精算 ]

稟議書、経費精算、取引先への支払依頼など、社内のさまざまな申請をデジタル化して、申請から承認までをスムーズに行うことができます。

## コラボレーション

サーバーやストレージで社内の複数の部署や社外のさまざまな立場の人とリソースや情報を共有し、チームコラボレーションを活性化します。

対応ソリューション

### [ Fleekdrive ]

クラウド上で、企業の情報資産を社内外問わずセキュアに有効活用することができます。

### [ リステックサーバー ]

チーム内での資料共有や、社外とのファイルのやり取りなどにかかる手間を省き、迅速なファイル共有を実現することができます。

PC Connect Monitor Advance、KYOCERA Capture Manager、Kyocera Cloud Print and Scan、TASKGUARD ID マネージメントシステム、TASKGUARD サーバーレス認証印刷、Kyocera Cloud Information Manager は、別途契約が必要です。  
ジョブカンワークフロー / 経費精算、Fleekdrive、リステックサーバーは、別途契約が必要です。  
Fleekdrive、ジョブカンワークフロー / 経費精算のご利用の際には、Fleekdrive Connect、ジョブカン Connect の契約が別途必要です。



## 長寿命設計で環境エコに貢献

京セラでは、約30年にわたり、製品の長寿命化に取り組んでいます。複合機には耐久性にすぐれた部品を多く採用し、メンテナンス時の交換部品を極力減らしています。

### ■ 長寿命設計が支える耐久性

長く使える部品は、本体の長寿命化につながります。

京セラは、環境性(エコロジー)、経済性(エコノミー)に優れたドキュメント環境(システム)を提供するという「エコシスコンセプト」をベースとした考え方のもと、部品や消耗品の廃棄を減らして環境負荷を小さくする製品開発を継続。その卓越した技術は今もなお開発に展開され、長期間お使いいただける複合機にこだわりました。

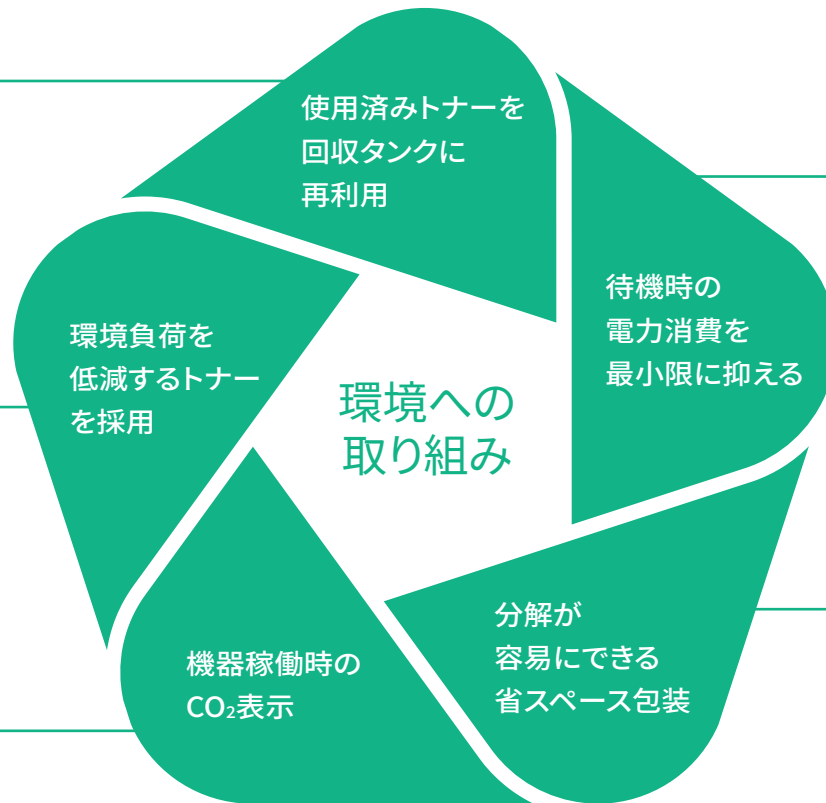
### ■ 技術を結集し、極限まで高めた堅牢性

摩耗に強く、高い耐久性を誇る独自開発の長寿命ドラムを搭載。高画質と長期間の安定稼働を両立しています。その他のあらゆる部品やパーツにも、耐久性と最新技術をあわせもった京セラグループ製の電子部品、コネクター、チップ、液晶パネルなどを採用し、機器の堅牢性・信頼性を高めました。

使い終わったあとのブラックトナーのコンテナを、廃トナーの回収タンクとして再利用できます。これにより部品点数を削減し、省資源化およびコストの削減を図っています。

環境負荷が少ないコアシェル構造のカプセルトナーを採用しています。有機溶剤を使わない独自製法により、製造時にかかる水の使用量を極少に抑えました。このトナーは低温で定着が可能のため、プリント時の消費電力を抑えます。

操作パネルとCommand Center RX本体Webサーバーから稼働中の消費電力量およびCO<sub>2</sub>排出量をグラフで可視化でき、環境負荷低減の意識向上につながります。



オフィスにおけるプリンターや複合機の待機時電力の削減はCO<sub>2</sub>排出量削減に貢献します。独自開発の省エネコントローラー搭載により、操作性や生産性を落とすことなく、スリープ時の待機電力を最小限に抑えます。

当社複合機用ユニットパーツの段ボール包装は、「分解が容易にできる省スペース包装」を採用。輸送時の衝撃に耐える外箱の中にコンパクトサイズの内箱を設けることで、倉庫などでの保管スペースが縮小し、荷扱いの負担を軽減します。また、組み立て式の緩衝材を全てワンタッチで分解できるので作業効率が向上します。



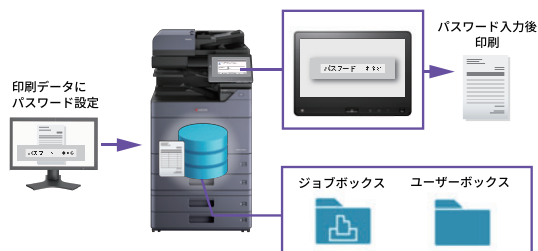
# 信頼性、安全性でささえる

## Security

### プリントセキュリティの強化

#### ■ プライベートプリント/ボックス印刷

本体のメモリーに文書データを保存する「ジョブボックス」「ユーザーボックス」の機能を利用することで、文書の取り間違いを防止します。印刷時にパスワードやアクセスコードの入力を設けることで、社内機密事項などの情報流出を未然に防ぐことができます。



#### ■ 多彩な認証機能

本体に登録されているユーザーリストで認証を行う「ローカル認証」と、LDAPやActive Directoryなどの認証サーバーを使う「ネットワーク認証」を標準でサポート。

また、ICカードに認証情報を登録すると、カードをかざすことでログインが可能になります\*。

※ オプションのICカード認証キットが必要です。

### セキュリティ強化でさらに安全に

#### ■ 新セキュリティ規格への対応 **NEW**

情報セキュリティの国際規格であるコモンクライテリア (ISO/IEC 15408) 認証とHCD-PP v1.0に対応します。\*1

また、ネットワーク通信用のデータ暗号化の米国連邦標準規格であるFIPS 140-3を標準でサポートし、IPsecとTLS通信プロトコルに対応していきます。\*2

※1 対応申請中 (2024年12月現在) ※2 2025年5月対応予定

#### ■ 最新のネットワークセキュリティに対応

S/MIME、SIEM、SCEP/OCSP/CRLといった最新のサーバー環境で採用されているセキュリティ機能をサポートし、お客様の大切な情報を守ります。

# 使いやすくてたすかる

## Usability

Usability 一覧はこちら▶



### やさしくて簡単な操作性

#### ■ シンプルで使いやすい操作画面

操作部の10.1インチ大型タッチパネルは、直観的に操作できるようにワンタッチボタンやアドレス帳を配置。シンプルで分かりやすいアイコンとテキストで操作をナビゲーションします。設定のステップも少なく、コピーや送信の作業を効率化することができます。



ホーム画面

### 一人ひとりが使いやすい

#### ■ 見やすい角度にパネルを調整

操作パネルを見やすい角度 (15°~90°) に調整することが可能です。車椅子を使用する方や低い身長の方でも操作しやすくなります。また、設置場所によって、蛍光灯の光や太陽光などが映り込んでしまう場合の見づらさを解消することもできます。

#### ■ 処理手順をアニメーションで表示

紙詰まりが起こると、操作パネルに復旧の手順をアニメーションで表示。ガイドにしたがって操作をすすめれば、スムーズに用紙を取り除くことができます。

#### ■ 軽い力で安全に用紙をセット

給紙カセットのハンドルは、順手でも逆手でも操作することができます。さらに、半自動引き込み機構を採用しているため、カセットを最後まで押し込む必要がなく、安全で静かに少ない力で開閉できます。

# 使いやすくてたすかる

## Copy/Print

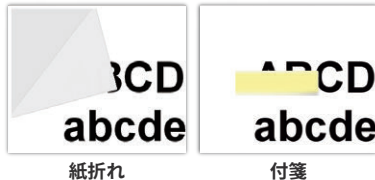
Copy/Print 機能一覧はこちら▶



### AIでさらに進化するコピー機能

#### ■ AIによる画像欠損検知 **NEW**

紙折れや付箋による画像欠損を自動検知し、レビュー画面での通知をおこないます。



#### ■ 自動検知で未然防止 **NEW**

機密文書であることを示す情報を自動で検知して、読み込みを停止するため、不要なコピーを未然に防止します。検出するスタンプやウォーターマーク、文言を事前に登録することも可能です。

#### ■ 元データより美しい、超解像度印刷

解像度の低い写真やロゴなどの画像が使われた文書を印刷する際、元の解像度よりも高い解像度に変換し、画像を美しく印刷することができます。

#### ■ 手書き文字を自動で強調

原稿を読み取る際に手書きの箇所を認識し、フォーマットや元の画像はそのまま、手書きの場所のみを強調して読みやすくして印刷することが可能です。また、背景が白い原稿の場合は、手書き部分を白く上書きし、見えなくすることもできます。

### 高品質な文書をすばやく印刷

#### ■ よりリアルに、より鮮やかに

用紙上に、トナーの粒子を均一に載せる技術を採用し、ムラのない美しい発色を実現。リアルな質感とともに、コピーを明るく鮮やかな印象に仕上げます。



#### ■ 高精密な画質で再現性アップ

解像度1,200dpiの高精細な書き込みに対応。小さい文字や細い線はくっきり明瞭に、素材の質感や繊細な色のトーンもなめらかに再現します。

#### ■ コピーのコピーもきれいに印刷

原稿を印刷した時の色合いのずれを少なくし、コピーを繰り返した際の印字品質の低下を抑えます。

#### ■ 優先処理・割り込み印刷

先に印刷したい書類や、急ぎで1枚印刷したいデータがある場合、他の印刷ジョブの処理中に操作パネルから優先順位を入れかえたり、現在の印刷を中断し、割り込んで印刷したりすることができます。

### 思い通りの仕上がりに

#### ■ 傾き補正で簡単IDカードコピー

IDカードをコピーする際、カードを置く位置がずれてしまっても、読み取ったデータの傾きを自動補正し、1枚の用紙にカードの裏表を並べます。

#### ■ 指定色を消してコピー

原稿から特定の色を消してコピーできます。例えば、プリントに書きこんだ色ペンの文字やアンダーラインをきれいに消して、再利用することが可能です。

#### ■ 蛍光ペンモード/裏写り防止モード

蛍光ペンモードを選択すると、黄色の蛍光ペンのようなカラーコピーで消えがちな色も、はっきり見えるようにコピーできます。また、裏写り防止モードを選択すると、新聞紙のように薄手の原稿をコピーする際に、裏面の写りこみを防ぎます。

#### ■ 両面・集約印刷

片面2枚の原稿を表裏1枚にする両面印刷や、複数の原稿を用紙1枚にまとめる集約印刷で、文書の見栄えを整えられるほか、用紙やトナーの節約も可能になります。

#### ■ 8in1コピー

原稿を1ページに収める集約印刷は新たに8in1に対応しました。

### さまざまな用途・用紙に対応

#### ■ 多種類用紙に対応

給紙カセットには、サイズSRA3～A6まで、重さ52～300g/m<sup>2</sup>までの用紙(64g/m<sup>2</sup>のA4普通紙で600枚)をセットできます。



#### ■ 封筒印刷設定が簡単

角形2号、長形3号、長形4号、洋長3号などの定型封筒サイズと紙厚は、複合機本体とプリンタードライバーにあらかじめ印刷設定されています。

### 印刷ユーティリティ

#### ■ KXドライバー (Windows専用)

KXドライバー機能はこちら▶



KXドライバーは、京セラプリンター・複合機の機能をもっとご利用いただくために開発された、Windows専用のオリジナルプリンタードライバーです。

- 長尺印刷 (バナー印刷)
- ポスター印刷
- フィニッシャーで多彩な後処理 (小冊子印刷 / 折り加工 / 表紙付け、合紙、章分け)

### その他印刷機能

#### ■ Mac OSからの印刷に標準で対応

#### ■ iOS、Androidのモバイルプリントに対応

# Scan

Scan 機能一覧はこちら▶



## すばやく正確にデータ化、送信

### ■ 多枚数の原稿を高速で読み取り

原稿送り装置DP-7160/7160 W/7170は、両面原稿の表と裏を一度に読み込むことができ、フルカラー・モノクロともに、274ページ/分の高速スキャンを実現。読み取り原稿は最大320枚までセットでき、一度に大量のコピーやスキャンの処理が可能です。 ※A4ヨコ/300dpiの場合

スキャン速度 (フルカラー・モノクロ 両面原稿を同時読み取り時)
<b>274</b> ページ / 分*
用紙セット枚数
<b>320</b> 枚*

※両面原稿自動送り装置 DP-7160/7160 W/7170 装着時  
TASKalfa MZ3501ci/MZ3501ci W/  
MZ2501ci/MZ2501ci W は、  
スキャン速度 200 ページ / 分になります。



### ■ 複数の領収書や名刺をまとめてスキャン

複数枚の原稿を原稿台(ガラス面)に並べて一度にスキャンすることができます。領収書や名刺などの小さな原稿をまとめてデータ化することができ、作業効率が上がります。

### ■ 簡単リネーム・仕分け\*

スキャン作業の際、複合機パネル上から文書種別や取引先などの属性情報を選択・入力するだけで、ファイル名の設定や変更が可能です。複合機のパネル上で、フォルダー階層の選択画面から保存先フォルダーを指定し、仕分けすることもできます。

\*Kyocera PC Connect (無料アプリケーション)のインストールが必要です。

### ■ 再送信も簡単

直前に送信した宛先は、操作パネル上の「再宛先」ボタンでもう一度呼び出すことができます。通信エラーで送信できなかった時も、ワンタッチで再送信できます。

### ■ 原稿の重送やステープルを自動検知

原稿送り装置に重送検知/ステープル検知機能を搭載。紙の重送やステープル針をセンサーが検知して自動停止し、アラートとパネル表示でお知らせします。 ※オプションDP-7170を装着した場合に対応

### ■ 不定形サイズの自動検知

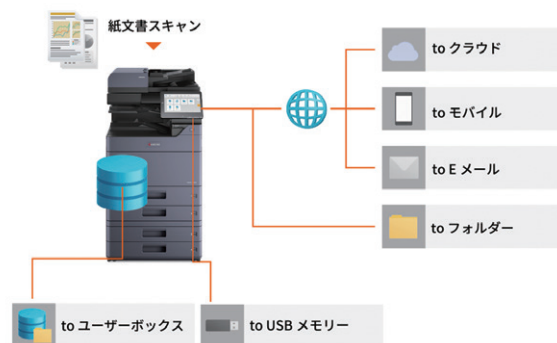
原稿送り装置から不定形サイズを読み込む際、原稿サイズを自動で判別します。領収書や伝票などをスキャンする際、手動でサイズ入力する手間がなくなります。

### ■ ファイル分割/一括スキャン

### ■ 見開き原稿をページ単位でスキャン

### ■ スキャン送信先

送信先の端末や場所に応じて、さまざまなスキャン送信が可能です。



※クラウドの利用は別途契約が必要です。また、複合機からクラウドへ送信するには、Kyocera Cloud Print and Scanの契約が別途必要です。

# FAX

FAX 機能一覧はこちら▶



## 使いやすく多彩なファクス機能

### ■ LEDと通知音でファクス受信をお知らせ

複合機の前面にLEDランプを配置しています。ジョブセパレーターに受信ファクス等の用紙がある時にLEDランプが点滅するため、用紙の取り忘れ防止に役立ちます。受信データの出力時には、通知音でお知らせします。



### ■ ファクスを自席のPCから送信、同時にデータ保存も可能

PCからネットワークファクス用のドライバーを使うことで自席からファクス送信ができ、ペーパーレス化が可能です。さらに送信原稿控え保存機能を使うと、送信したファクスを自動でデータ化し、複合機内の指定ユーザーボックスに保存します。保存されたデータは再送可能で、定期的なファクス送信に便利です。

### ■ 2回線までファクス拡張可能

ファクス回線は2回線まで利用できます。取引先ごとに分けたり、1回線ずつ受信専用と送信専用にすることもできます。 ※FAX System 14を2セット装着時に対応

### ■ 給紙カセット指定

ファクス受信時は、給紙カセットを指定して印刷が可能です。

### ■ 送受信の状況をレポート出力

ファクスの送受信結果はそれぞれ100件まで、操作パネルから確認できます。また、管理レポートは最新の送受信ごとに50件まで印刷できます。このレポートは、定期的に管理者へ自動配信することが可能です。

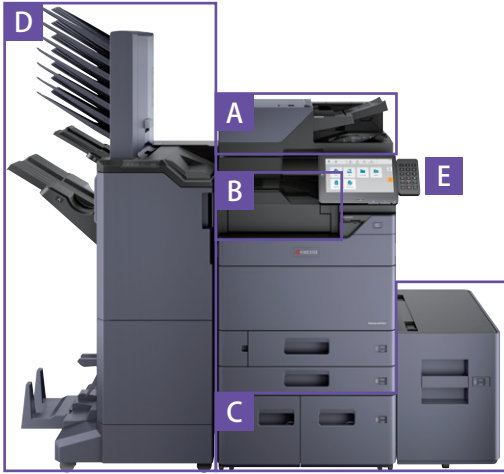
### ■ 受信ファクスをさまざまな方法で転送

受信ファクスは、他のファクス機、インターネットファクス(オプション)、複合機内ファクスボックス、メール、フォルダー、クラウド\*とさまざまな転送先を指定できます。通信方式が異なる宛先を組み合わせた転送条件を設定したり、特定の受信先だけ転送をかけたこともできます。

※クラウドの利用は別途契約が必要です。また、複合機からクラウドへ転送するには、Kyocera Cloud Print and Scanの契約が別途必要です。

# オプション

※各オプションの組合せや対応につきましては、別紙の価格表をご確認ください。



## 製品本体 ※原稿送り装置、増設カセットはオプションです。

TASKalfa MZ7001ci  
TASKalfa MZ6001ci  
TASKalfa MZ5001ci  
TASKalfa MZ4001ci  
TASKalfa MZ3501ci  
TASKalfa MZ2501ci  
TASKalfa MZ7001i  
TASKalfa MZ6001i  
TASKalfa MZ5001i

TASKalfa MZ7001ci W  
TASKalfa MZ6001ci W  
TASKalfa MZ5001ci W  
TASKalfa MZ4001ci W  
TASKalfa MZ3501ci W  
TASKalfa MZ2501ci W

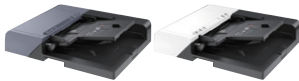


## A ※原稿送り装置または原稿押さえのいずれかの装着が必要です。

### 両面原稿自動送り装置

DP-7140  
DP-7140 W

50枚積載可能な原稿送り装置。(低速タイプ)



DP-7150  
DP-7150 W

140枚積載可能な原稿送り装置。(高速タイプ)



DP-7160  
DP-7160 W

320枚積載可能な原稿送り装置。(両面同時読込)



DP-7170

320枚積載可能な原稿送り装置。(両面同時読込/重送検知/ステープル検知機能搭載)



### 原稿押さえ

プラテンカバータイプ(E)

原稿を押さえるためのカバー。

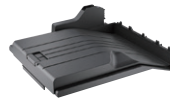
## B

### インナーシフトトレイ

JS-7110

部数または各ジョブごとにソート・スタックなどの仕分け作業を行えます。

※搭載時、排紙容量は250枚となります。(標準:500枚)  
※フィニッシャーオプションとの併用はできません。



### インナーフィニッシャー

DF-7100

500枚まで排紙可能なインナーフィニッシャー。シフトソートとステープルに対応。パンチ機能の追加が可能。



PH-7110

DF-7100用パンチユニット。

### フィニッシャーアタッチメントキット

AK-7110

フィニッシャー装着時に必要なアタッチメントキット。



## C ※PF-7120装着時は、PF-7140/PF-7140 W/PF-7150いずれかの装着が必要です。

### ペーパーフィーダー

PF-7140  
PF-7140 W

600枚(64g/m<sup>2</sup>)×2段の収容可能な給紙カセット。



PF-7150

1,750枚(64g/m<sup>2</sup>)×2列の収容可能な給紙カセット。



PF-7120

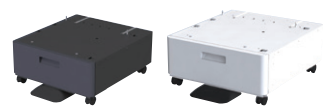
3,500枚(64g/m<sup>2</sup>)収容可能な大容量給紙デッキ。



### キャビネット

CB-7200BK  
CB-7200W

用紙などの消耗品を収容できる、専用キャビネット。



## おすすめ構成



### 必要な機能をコンパクトに集約した基本モデル

複合機の基本機能、コピー、プリント、スキャン、ファクスに対応。インナーシフトトレイの装着により、プリント時の仕分けが可能です。4段のカセットに使用頻度の高い用紙をカスタマイズできます。

使用オプション:本体+DP-7150+PF-7140+JS-7110+FAX System 14



### 省スペースと業務の効率化を両立するモデル

インナーフィニッシャーの装着により、印刷時の自動ステープル、仕分けが可能。無線LANオプションの追加で、ネットワーク配線のレイアウトを気にせず設置ができます。また、Wi-Fi Direct機能により、複合機にスマホやタブレットをダイレクト接続。プリントやスキャン機能を素早く利用することで、効率的なモバイルワークを実現します。

使用オプション:本体+DP-7160W+DF-7100+PF-7140W+FAX System 14+IB-37

## D

### フィニッシャー

DF-7120  
DF-7120 W

1,000枚まで排紙可能なフィニッシャー。シフトソート、ステープルに対応。パンチ機能の追加が可能。  
※装着にはAK-7110が必要となります。



DF-7140  
DF-7140 W

4,000枚まで排紙可能なフィニッシャー。2トレイ仕分け、シフトソート、ステープルに対応。パンチ、中折り、Z折り機能の追加が可能。  
※装着にはAK-7110が必要となります。



DF-7150

4,000枚まで排紙可能なフィニッシャー。2トレイ仕分け、シフトソートと3種類の100枚綴りステープルに対応。パンチ機能、中折り、Z折り機能の追加が可能。  
※装着にはAK-7110が必要となります。



ZF-7100

Z折り加工を可能にするZ折りユニット。  
※装着にはAK-7120が必要となります。  
IS-7100との併用はできません。  
※TASKalfa MZ7001ci/MZ7001ci W/MZ6001ci/MZ6001ci W MZ7001i/MZ6001iのみ対応



IS-7100

カバー紙や挿入紙の追加を可能にするインサーター。  
※ZF-7100との併用はできません。  
※TASKalfa MZ7001ci/MZ7001ci W/MZ6001ci/MZ6001ci W MZ7001i/MZ6001iのみ対応



BF-730

DF-7140/7140 W用中折りユニット。



MT-730 (B)

DF-7140/7140 W用メールボックス。



BF-9100

DF-7150用中折りユニット。



PH-7B

DF-7120/7120 W/7140/7140 W/7150用パンチユニット。

## E

### ハードテンキー

NK-7120

外付けハードテンキーボード。スタート、ストップ、リセット機能付き。



### 長尺ガイド

Banner Guide 10

長尺用紙を自動給紙する補助ガイド。最大10枚まで連続給紙が可能。



### 原稿台

DT-730 (B)

コピー、スキャン原稿の一時置きトレイ。



### その他オプション

FAX System 14

ファクスの送受信に対応するファクスキット。ネットワークファクスに対応。(2枚装着可能)

Internet FAX Kit (A)

インターネット回線を使ったファクス送受信に対応。  
※別途ファクスキットが必要です。

ICカード認証キット (B)

ICカード認証利用時に必要なライセンスオプション。  
※別途カードリーダーが必要です。

ICカードリーダー

ICカードの読み取り用のカードリーダー。  
※別途ICカード認証キットが必要です。

Scan extension kit (A)

スキャンOCRを可能にする拡張オプション。検索可能なPDFファイルを作成できるほか、Word、Excel、PowerPoint形式のOfficeファイルへも変換可能。

HD-16

HDDの容量を1TBに拡張するメモリーオプション。ドキュメントボックスの使用容量やPDFダイレクト印刷可能ファイルサイズを大幅にアップします。

### インターフェイス

IB-37

Wi-Fi(5GHz/2.4GHz)に対応し、高速無線LAN通信を可能にする増設オプション。無線規格IEEE802.11a/b/g/n/acに対応しており、インフラストラクチャーモードとWi-Fi Directの同時利用が可能。

IB-51

無線LAN接続を可能にする増設オプション。無線規格IEEE 802.11b/g/nに対応しており、異なるネットワークIPを2システムまで接続可能。

IB-53

ネットワーク接続ポート (NIC) の増設オプション。2回線のLANを同時に接続可能。

UG-33

ThinPrintに対応するエミュレーションを追加。

UG-34

「EPSON VP-1000」「NEC PC-PR201」「IBM 5577」に対応するエミュレーションを追加。



### プリントスキャンの機能を高め、 文書の有効活用を促進するモデル

フィニッシャーの搭載により、ホチキス留め、パンチ処理に対応。印刷時の仕分けや綴じ作業にかかる工数を削減します。また、重送検知、ステープル検知機能付きの原稿送り装置により正確な読み取りを可能にします。さらに、Scan extension kitにより読み取り原稿を透明テキスト付きPDFやOffice文書に変換することで、データの検索や再活用を効率化します。使用オプション: 本体+DP-7170W+PF-7140W+AK-7110+DF-7120W+PH-7B+FAX System 14+Scan extension kit (A)



### 大人数の印刷ニーズに対応し、 複合機のセキュリティ性も高めたモデル

多彩なフィニッシャー機能で、部門ごとの印刷ニーズに対応。中折りユニットによるパンフレットやリーフレットの綴じや折り作業を効率化。メールボックスで排出先を分けることで、印刷物の混在や取り間違いを防ぎます。さらに、ICカード認証を使って複合機の利用ログを管理することで、放置プリントを減らしセキュリティ面の向上が図れます。使用オプション: 本体+DP-7170+PF-7140+PF-7120+AK-7110+DF-7140+PH-7B+BF-730+MT-730 (B)+ICカード認証キット (B)+ICカードリーダー+FAX System 14+NK-7120

# スペック

## カラー A3 複合機

### ■基本仕様・コピー機能

	TASKalfa MZ7001ci/MZ7001ci W	TASKalfa MZ6001ci/MZ6001ci W	TASKalfa MZ5001ci/MZ5001ci W	TASKalfa MZ4001ci/MZ4001ci W	TASKalfa MZ3501ci/MZ3501ci W	TASKalfa MZ2501ci/MZ2501ci W
形式	デスクトップ					
カラー対応	フルカラー					
読み取り解像度	600dpi × 600dpi					
書き込み解像度	4,800dpi 相当 × 1,200dpi、1,200dpi × 1,200dpi					
階調	各色 256 階調					
画像メモリー / 大容量ストレージ	画像メモリー: 4 GB、大容量ストレージ: SSD 256GB(標準) HDD: 1TB <sup>*1</sup>			画像メモリー: 4GB、大容量ストレージ: SSD 64GB(標準) HDD: 1TB <sup>*1</sup>		
ホストインターフェイス	USB3.0 × 1、USB2.0 × 4(ホスト)、ネットワークインターフェイス (1000BASE-T/10BASE-T) × 1、NFC、オプションインターフェイス × 2、無線 LAN <sup>*1</sup>					
原稿サイズ	最大 A3 画像欠け幅: 先端 4.0 + 1.5/-0mm、後端 4mm 以下、左右 4mm 以下					
用紙サイズ	カセット 1:A4 ~ A6 タテ、カセット 2: SRA3(320 × 450mm) ~ A6 タテ、長尺 (304.8 × 1,220mm)、ハガキ ※コピー時最大 A3					
用紙種類 <sup>*2</sup>	普通紙 / 再生紙 / コート紙 / 厚紙 / 薄紙 / ラベル紙 / OHP / タブ紙 / 封筒 <sup>*3</sup> / ハガキ フロントカセット : 52 ~ 300g/㎡、手差し : 52 ~ 300g/㎡、長尺 136 ~ 163g/㎡、※両面印刷は 60 ~ 256g/㎡の用紙に対応					
ウォームアップタイム <sup>*4</sup>	26 秒以下	17 秒以下	17 秒以下	17 秒以下	18 秒以下	18 秒以下
リカバリタイム (スリープ復帰時間)	25 秒以下	14.4 秒以下	14.4 秒以下	14.4 秒以下	9.7 秒以下	9.7 秒以下
ファーストコピータイム	モノクロ 3.4 秒以下	3.4 秒以下	3.7 秒以下	4.5 秒以下	5.3 秒以下	6.4 秒以下
カラー	4.4 秒以下	4.4 秒以下	4.8 秒以下	5.9 秒以下	7.0 秒以下	8.5 秒以下
連続複写速度 (A4 ヨコ)	モノクロ 70 枚/分	60 枚/分	50 枚/分	40 枚/分	35 枚/分	25 枚/分
カラー	70 枚/分	60 枚/分	50 枚/分	40 枚/分	35 枚/分	25 枚/分
複写倍率	等倍 1:1 固定倍率: .25%、50%、70%、81%、86%、115%、122%、141%、200%、400% ズーム: .25% ~ 400%(1% 単位の任意選択)					
給紙方式 / 給紙容量	600 枚ペーパーフィーダー (64g/㎡) × 2 段 + 手差し 165 枚 (64g/㎡)、長尺 1 枚 (手差し / Banner Guide 装着時は最大 10 枚)					
連続複写枚数	1 ~ 9,999 枚 (テンキー方式)					
電源	AC 100V 15A+7.5A 50/60Hz	AC 100V 15A 50/60Hz	AC 100V 15A 50/60Hz	AC 100V 15A 50/60Hz	AC 100V 15A 50/60Hz	AC 100V 15A 50/60Hz
消費電力	最大 2,000W 以下	1,500W	1,500W	1,500W	1,500W	1,500W
コピー / プリントモード	1,080W	940W	780W	640W	590W	480W
レディモード	45W	45W	45W	45W	40W	40W
低電力モード	40W	40W	40W	40W	40W	40W
スリープモード	0.5W	0.5W	0.5W	0.5W	0.4W	0.4W
プラグインオフモード	0.1W	0.1W	0.1W	0.1W	0.1W	0.1W
エネルギー消費効率 <sup>*5</sup>	197kWh/年 区分: 複合機 b	150kWh/年 区分: 複合機 b	115kWh/年 区分: 複合機 b	91kWh/年 区分: 複合機 a	78kWh/年 区分: 複合機 a	51kWh/年 区分: 複合機 a
大きさ (幅×奥行×高さ)	602 × 665 × 790mm (コンタクトガラス上面)					
機械占有寸法	920 × 665mm (手差しトレイ使用時) 2,103 × 665mm (フルシステム)		920 × 665mm (手差しトレイ使用時) 1,831 × 665mm (フルシステム)		920 × 665mm (手差しトレイ使用時) 1,688 × 665mm (フルシステム)	
質量	95kg (トナーコンテナを含まず)				90kg (トナーコンテナを含まず)	

- \*1 オプション
- \*2 両面印刷は 60 ~ 256g/㎡
- \*3 封筒は洋形 4号、洋形 2号、角型 2号、長形 3号、長形 4号 (手差しのみ)、洋形 3号 (手差しのみ) に対応
- \*4 23℃、60%RH 環境下での仕様です。
- \*5 省エネ法 (平成 25 年 3 月 1 日付) で定められた測定方法による数値です。

### ■プリント機能

	TASKalfa MZ7001ci/MZ7001ci W	TASKalfa MZ6001ci/MZ6001ci W	TASKalfa MZ5001ci/MZ5001ci W	TASKalfa MZ4001ci/MZ4001ci W	TASKalfa MZ3501ci/MZ3501ci W	TASKalfa MZ2501ci/MZ2501ci W
連続プリント速度	コピー仕様と同等					
書き込み解像度	4,800dpi 相当 x1,200dpi、1,200dpi x1,200dpi、600dpi × 600dpi					
ページ記述言語	プリスクライプ <sup>*1</sup>					
対応プロトコル	TCP/IP (IPv4/IPv6)、Bonjour					
対応 OS	Windows10、Windows11、Windows Server 2016、Windows Server 2019、Windows Server 2022、Mac OS X(10.9 ~)					
内蔵フォント	アウトラインフォント: 93 フォント (PCL6)、136 フォント (KPDL3)、4 フォント (Calibri)、4 フォント (Cambria) ビットマップフォント: 80 フォント、79 フォントはアウトラインフォントで処理 日本語 平成明朝体 TMW3、平成ゴシック体 TMW5 (アウトライン・JIS 第一 / 第二水準準拠) OCR 文字: OCR-A、OCR-B、OCR-C					
エミュレーション	PCL6 (PCL XL / PCL 5c)、KPDL3 (PostScript3 互換)、PDF、XPS / Open XPS、PPML EPSON VP-1000 <sup>*2</sup> 、NEC PC-PR201 <sup>*2</sup> 、IBM 5577 <sup>*2</sup>					
インターフェイス	ネットワークインターフェイス (1000BASE-T/10BASE-TX/10BASE-T) × 1、オプションインターフェイス × 2、USB3.0 × 1、IEEE802.11a/b/g/n/ac <sup>*2</sup>					
バーコード生成機能	1 次元バーコード (45 タイプ)、2 次元バーコード (PDF417 1 タイプ)					

- \*1 機種により対応するコマンドが異なります。
- \*2 オプション対応

### ■スキャン機能

	TASKalfa MZ7001ci/MZ7001ci W	TASKalfa MZ6001ci/MZ6001ci W	TASKalfa MZ5001ci/MZ5001ci W	TASKalfa MZ4001ci/MZ4001ci W	TASKalfa MZ3501ci/MZ3501ci W	TASKalfa MZ2501ci/MZ2501ci W
原稿サイズ	原稿台	最大 A3				
DP	最大 A3 最小 A6 タテ (DP-7140/7140 W は最小 A5 タテ)					
長尺	最大 1,900mm					
読み取り解像度	600dpi × 600dpi、400dpi × 400dpi、300dpi × 300dpi、200dpi × 400dpi、200dpi × 200dpi、200dpi × 100dpi					
原稿読み取り速度 <sup>*1</sup>	片面原稿 (300dpi)	(カラー) 137 ページ / 分 (白黒) 137 ページ / 分			(カラー) 100 ページ / 分 (白黒) 100 ページ / 分	
	両面原稿 (300dpi)	(カラー) 127 ページ / 分 (白黒) 124 ページ / 分			(カラー) 200 ページ / 分 (白黒) 120 ページ / 分	
インターフェイス	ネットワークインターフェイス (1000BASE-T/10BASE-TX/10BASE-T) × 1、USB3.0 × 1、IEEE802.11a/b/g/n/ac <sup>*2</sup>					
対応プロトコル	SMB (Version 3.0)、SMTP、FTP、FTPS、USB、TWAIN Source (Network)、WIA Driver (Network)、DFS					
対応 OS	TWAIN Driver: Windows10、Windows11、Windows Server 2016、Windows Server 2019、Windows Server 2022 WIA Driver: Windows10、Windows11、Windows Server 2016、Windows Server 2019、Windows Server 2022					
出力フォーマット	TIFF、JPEG、XPS、OpenXPS、PDF (MMR/JPG 圧縮 / 高圧縮 PDF)、サーチャブル PDF <sup>*3</sup> 、MS Office file <sup>*3</sup>					
ドライバー	TWAIN Driver (Network、BOX)、WIA Driver					

- \*1 DP-7160/7160 W/7170 (両面同時読み取りタイプ) 装着時
- \*2 オプション対応
- \*3 Scan extension kit(A) が必要です。

### ■ファクス機能 ※オプションの FAX System 14 が必要です。

	TASKalfa MZ7001ci/MZ7001ci W	TASKalfa MZ6001ci/MZ6001ci W	TASKalfa MZ5001ci/MZ5001ci W	TASKalfa MZ4001ci/MZ4001ci W	TASKalfa MZ3501ci/MZ3501ci W	TASKalfa MZ2501ci/MZ2501ci W
適用回線	加入電話回線、F ネット (G3 サービス)					
走査線密度	ノーマル: 8 dot/mm × 3.85 line/mm (200 × 100dpi) ファイン: 8 dot/mm × 7.7 line/mm (200 × 200dpi) スーパーファイン: 8 dot/mm × 15.4 line/mm (200 × 400dpi) ウルトラファイン: 16 dot/mm × 15.4 line/mm (400 × 400dpi) 600 × 600dpi: 600 × 600dpi					
通信速度	33.6/31.2/28.8/26.4/24.0/21.6/19.2/16.8/14.4/12.0/9.6/7.2/4.8/2.4kbps					
符号化方式	MMR、MR、MH、JBIG					
通信モード	スーパー G3					
送信原稿サイズ	最大 A3 ~ 最小 A6、長尺: 1,600mm (A4 幅) <sup>*1</sup>					
記録紙サイズ	最大 A3 ~ 最小 A5 タテ					
電送時間	ノーマル: 3 秒未満 (JBIG 使用時) <sup>*2</sup>					
メモリー容量	170MB					

- \*1 420mm を超えるサイズはオプションが必要です。
- \*2 A4 判 700 字程度の原稿を標準的画質 (8 × 3.85 本/mm) で高速モード (33,600bps) で送信時の速さです。
- \*3 FAX System 14 を 2 枚装着することでマルチポートファクスに対応します。

# モノクロ A3 複合機

## ■基本仕様・コピー機能

	TASKalfa MZ700ii	TASKalfa MZ600ii	TASKalfa MZ500ii
形式	デスクトップ		
カラー対応	モノクロ		
読み取り解像度	600dpi × 600dpi		
書き込み解像度	4,800dpi 相当 × 1,200dpi、1,200dpi × 1,200dpi		
階調	256 階調		
画像メモリー / 大容量ストレージ	画像メモリー：4GB、大容量ストレージ：SSD 256GB(標準) HDD：1TB <sup>*1</sup>		
ホストインターフェイス	USB3.0 × 1、USB2.0 × 4(ホスト)、ネットワークインターフェイス：1000BASE-T/100BASE-TX/10BASE-T × 1、NFC、オプションインターフェイス × 2、無線 LAN <sup>*1</sup>		
原稿サイズ	最大 A3 画像欠け幅：先端 4.0 + 1.5/-0mm、後端 4mm 以下、左右 4mm 以下		
用紙サイズ	カセット 1:A4 ~ A6 タテ、カセット 2：SRA3(320 × 450mm) ~ A6 タテ、長尺 (304.8 × 1,220mm)、ハガキ ※コピー/スキャン時最大 A3		
用紙種類 <sup>*2</sup>	普通紙/再生紙/コート紙/厚紙/薄紙/ラベル紙/OHP/タブ紙/封筒 <sup>*3</sup> /ハガキ フロントカセット：52 ~ 300g/㎡、手差し：52 ~ 300g/㎡、長尺 136 ~ 163g/㎡ ※両面印刷は 60 ~ 256g/㎡の用紙に対応		
ウォームアップタイム <sup>*4</sup>	17 秒以下		
リカバリータイム(スリープ復帰時間)	14.4 秒以下	14.4 秒以下	14.4 秒以下
ファーストコピータイム	3.4 秒以下	3.4 秒以下	3.7 秒以下
連続複写速度	70 枚/分	60 枚/分	50 枚/分
複写倍率	等倍 1:1 固定倍率：25%、50%、70%、81%、86%、115%、122%、141%、200%、400% ズーム：25% ~ 400%(1% 単位任意選択)		
給紙方式 / 給紙容量	600 枚ペーパーフィーダー (64g/㎡) × 2 段 + 手差し 165 枚 (64g/㎡)、 長尺 1 枚 (手差し/Banner Guide 装着時は最大 10 枚)		
連続複写枚数 (A4 ヨコ)	1 ~ 9,999 枚 (テンキー方式)		
電源	AC 100V 15A 50/60Hz		
消費電力	最大 1,500W コピー/プリントモード 950W レディモード 40W 低電力モード 35W スリープモード 0.4W ブラダインオフモード 0.1W	1,500W 820W 40W 35W 0.4W 0.1W	1,500W 630W 40W 35W 0.4W 0.1W
エネルギー消費効率 <sup>*5</sup>	181kWh/年 区分：複合機 d	146kWh/年 区分：複合機 d	114kWh/年 区分：複合機 d
大きさ(幅×奥行×高さ)	602 × 665 × 790mm(コンタクトガラス上面)		
機械寸法寸法	920 × 665mm(手差しトレイ使用時) 2,103 × 665mm(フルシステム)		920 × 665mm(手差しトレイ使用時) 1,831 × 665mm(フルシステム)
質量	83kg(トナー・コンテナ含まず)		

- \*1 オプション
- \*2 両面印刷は 60 ~ 256g/㎡
- \*3 封筒は洋形 4 号、洋形 2 号、角型 2 号、長形 3 号、長形 4 号 (手差しのみ)、洋長 3 号 (手差しのみ) に対応
- \*4 23°C、60%RH 環境下での仕様です。
- \*5 省エネ法(平成 25 年 3 月 1 日付)で定められた測定方法による数値です。

## ■プリント機能

	TASKalfa MZ700ii	TASKalfa MZ600ii	TASKalfa MZ500ii
連続プリント速度	コピー仕様と同等		
書き込み解像度	4,800dpi 相当 × 1,200dpi、1,200dpi × 1,200dpi、600dpi × 600dpi		
ページ記述言語	プリスクライプ <sup>*1</sup>		
対応プロトコル	TCP/IP(IPv4/IPv6)、Bonjour		
対応 OS	Windows10、Windows11、Windows Server 2016、Windows Server 2019、Windows Server 2022、Mac OS X(10.9 ~)		
内蔵フォント	アウトラインフォント：93 フォント (PCL6)、136 フォント (KPDL3)、4 フォント (Calibri)、4 フォント (Cambria) ビットマップフォント：80 フォント、79 フォントはアウトラインフォントで処理 日本語 平成明朝体 TMW3、平成ゴシック体 TMW5(アウトライン・JIS 第一/第二水準準拠) OCR文字：OCR-A、OCR-B、OCR-C		
エミュレーション	PCL6 (PCL XL / PCL 5e)、KPDL3(PostScript3 互換)、PDF、XPS / Open XPS、PPML EPSON VP-1000 <sup>*2</sup> 、NEC PC-PR201 <sup>*2</sup> 、IBM 5577 <sup>*2</sup>		
インターフェイス	ネットワークインターフェイス (1000BASE-T/100BASE-TX/10BASE-T) × 1、 オプションインターフェイス × 2、USB3.0 × 1、IEEE802.11a/b/g/n/ac <sup>*2</sup>		
バーコード生成機能	1 次元バーコード (45 タイプ)、2 次元バーコード (PDF417 1 タイプ)		

- \*1 機種により対応するコマンドが異なります。
- \*2 オプション対応

## ■スキャン機能

	TASKalfa MZ700ii	TASKalfa MZ600ii	TASKalfa MZ500ii
原稿サイズ	原稿台 DP 最大 A3 最大 A3 最小 A6 タテ (DP-T140/T140 W は最小 A5 タテ) 長尺 最大 1,900mm		
読み取り解像度	600dpi × 600dpi、400dpi × 400dpi、300dpi × 300dpi、200dpi × 400dpi、200dpi × 200dpi、200dpi × 100dpi		
原稿読み取り速度 <sup>*1</sup>	片面原稿 (300dpi) (カラー)137 ページ/分 (白黒)137 ページ/分 両面原稿 (300dpi) (カラー)274 ページ/分 (白黒)274 ページ/分		
インターフェイス	ネットワークインターフェイス (1000BASE-T/100BASE-TX/10BASE-T) × 1、USB3.0 × 1、IEEE802.11a/b/g/n/ac <sup>*2</sup>		
対応プロトコル	SMB (Version 3.0)、SMTP、FTP、FTPSoverSSL、USB、TWAIN Source (Network)、WIA Driver (Network)、DFS		
対応 OS	TWAIN Driver: Windows10、Windows11、Windows Server 2016、Windows Server 2019、Windows Server 2022 WIA Driver: Windows10、Windows11、Windows Server 2016、Windows Server 2019、Windows Server 2022		
出力フォーマット	TIFF、JPEG、XPS、OpenXPS、PDF(MMR/JPG圧縮/高圧縮PDF)、サーチャルPDF <sup>*3</sup> 、MS Office file <sup>*3</sup>		
ドライバー	TWAIN Driver(Network、BOX)、WIA Driver		

- \*1 DP-T160/T160 W/T170(両面同時読み取りタイプ)装着時
- \*2 オプション対応
- \*3 Scan extension kit(A)が必要です。

## ■ファクス機能 ※オプションの FAX System 14 が必要です。

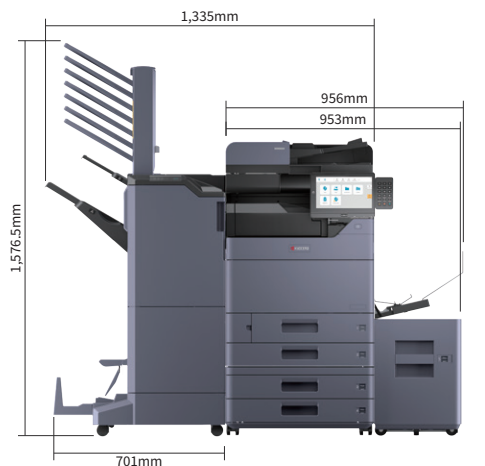
	TASKalfa MZ700ii	TASKalfa MZ600ii	TASKalfa MZ500ii
適用回線	加入電話回線、F ネット (G3 サービス)		
走査線密度	ノーマル：8 dot/mm × 3.85 line/mm (200 × 100dpi) ファイン：8 dot/mm × 7.7 line/mm (200 × 200dpi) スーパーファイン：8 dot/mm × 15.4 line/mm (200 × 400dpi) ウルトラファイン：16 dot/mm × 15.4 line/mm (400 × 400dpi) 600 × 600dpi：600 × 600dpi		
通信速度	33.6/31.2/28.8/26.4/24.0/21.6/19.2/16.8/14.4/12.0/9.6/7.2/4.8/2.4kbps		
符号化方式	MMR、MR、MH、JBIG		
通信モード	スーパー G3		
送信原稿サイズ	最大 A3 ~ 最小 A6、長尺：1,600mm(A4 幅) <sup>*1</sup>		
記録紙サイズ	最大 A3 ~ 最小 A5 タテ		
電送時間	ノーマル：3 秒未満 (JBIG 使用時) <sup>*2</sup>		
メモリー容量	170MB		

- \*1 420mm を超えるサイズはオプションが必要です。
- \*2 A4 判 700 字程度の原稿を標準的画質 (8 × 3.85 mm/mm) で高速モード (33,600bps) で送信時の速さです。
- \*3 FAX System 14 を 2 枚装着することでマルチポートファクスに対応します。

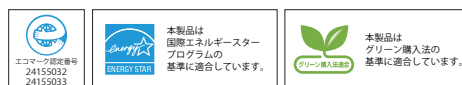
## ■寸法図



下記オプション装着時  
DP-T170  
PF-T140



下記オプション装着時  
DP-T150  
PF-T140  
PF-T120  
AK-T110  
DF-T140  
BF-T30  
MT-T30(B)  
Banner Guide 10  
NK-T120



- \* Windowsは米国Microsoft Corporationの米国およびその他の国における登録商標です。
- \* Windowsの正式名称はMicrosoft Windows Operating Systemです。
- \* Wi-Fi、Wi-Fi Directは、Wi-Fi Allianceの商標または登録商標です。
- \* iPhone/iPad/iPod touchは、米国およびその他の国で登録されたApple Inc.の商標です。
- \* Android™は、Google Inc.の商標または登録商標です。
- \* その他本カタログに記載の会社名および製品名・ロゴマークは、各社の商標または登録商標です。

- \* 製品改良のため、仕様・外観などは予告なく変更することがありますので、営業担当者にお確かめください。※製品の色は印刷のため実際とは異なる場合があります。※本カタログに記載されている画像サンプルは機能説明のために作成したもので実際の出力サンプルとは異なります。※機械本体価格には、消耗品類の価格は含まれておりません。※価格およびサービス体系、その他くわしい内容につきましては、営業担当者におたずねください。※特殊作業(階段作業・クレーン車使用など)の場合、別途料金が必要となりますのであらかじめご了承ください。※国内外で流通する紙幣・貨幣・政府発行の証券類、未使用の郵便切手・官製はがき、政府発行の印紙・証券類をコピーすることは、法律で禁止されています。※著作権の目的となっている書籍・絵画・版画・地図・映画・動画・写真などの著作物は、個人的にまたは、家庭内、その他これに準ずる限られた範囲内で使用するためにコピーする以外には、禁じられています。※本資料の全部または一部を無断で複製・複製することを禁じます。※本製品の故障・誤作動やその他不具合により生じた直接・間接の損害に関しては当社は一切その責任を負いませんのであらかじめご了承ください。※保守サービスのために必要な補修用性能部品の最低保有期間は接客機の製造中止後7年間です。※本カタログに記載されている仕様・数値等は、一定条件のもとに測定されたものです。実際にはお客様の印刷環境(気温/湿度、品質維持のための調整動作等)、印刷条件(用紙サイズ、用紙方向、厚紙印刷、印刷原稿等)などにより異なります。

**安全にお使いいただくために**

**注意**

- ご使用前に取扱説明書をよくお読みの上、正しくお使いください。
- 表示された正しい電源、電圧でお使いください。
- アース接続を確認に行ってください。故障や漏電の場合、感電するおそれがあります。

**ユーザーサポートページ(コーポレートサイト)** ※詳細はホームページをご覧ください。

ユーザーサポートページでは、製品のセットアップ方法、マニュアル、消耗品の交換手順などの情報をご案内します。

- 各種ドライバー・ユーティリティダウンロード
- 取扱説明書、各種操作手順書ダウンロード
- セットアップ・消耗品交換・紙づまり対処のご案内

詳しくはコチラ



[https://www.kyoceradocumentsolutions.com/support\\_product/index\\_jp.html?r=57](https://www.kyoceradocumentsolutions.com/support_product/index_jp.html?r=57)

商品のご用命は下記まで

**その他ラインアップは京セラホームページで**

お客様のビジネスを支援する商品・サービスを取り揃えています。ニーズや目的に応じた商品検索も可能です。

- A3/A4複合機(カラー、モノクロ)
- A3/A4プリンター(カラー、モノクロ)
- プリンターナー、消耗品
- ビジネス連携アプリケーション ●その他ICT製品、サービス

詳しくはコチラ



[www.kyoceradocumentsolutions.co.jp](http://www.kyoceradocumentsolutions.co.jp)

〈製造元〉

**京セラドキュメントソリューションズ株式会社**

〈販売元〉

**京セラドキュメントソリューションズジャパン株式会社**

〒540-0004 大阪府大阪市中央区玉造 1-2-37

お客様  
相談窓口



**0570-046562**

受付時間 AM9:00~12:00 PM1:00~5:00(土日祝除く)

※ナビダイヤルをご利用にならないIP電話・PHSなどからおかけの場合は、(050-3819-2591)をご利用ください。